

SOUPIS SKLADEB

S1 **skladba podlahy - nová výšková podlahy**

- polomatný lak v systému die výrobce ref. BONA MEGA
- vyměření, přebroušení,
- nové dubové vlysy, pero a drážka, vzor rybina
- systémové lepidlo na parkety
- 2 x 10 mm sádrovláknitá podlahová deska
- vyrovnávací podlahový "lehký" podsyp ref. LIAPOR 1/4
- separační textilie
- stávající skvrnový násep

S2 **skladba podlahy - keramická podlahy**

- keramická dlažba A 330 X 330 MM / B formát 200 x 200
- flexibilní lepidlo
- hydroizolační sítě se systémem napojení na stěny
- 2 x 12,5 mm sádrovláknitá podlahová deska
- vyrovnávací podlahový "lehký" podsyp ref. LIAPOR 1/4
- OSB deska kladená na sraz
- vyrovnávací podlahový "lehký" podsyp ref. LIAPOR 1/4
- separační textilie vytažená na stěny do výšky násypu
- kontrola a chemické ošetření stávajícího záklopu

S3 **OPRAVA STÁVAJÍCÍCH OMÍTEK**

- Stěny a stropy budou po stavebních pracích vyspraveny dvouvrstvou omítkou. „Jádru“ bude omítnuté vápenou maltou v soušfice cca 10 - 15 mm. Povrchová vrstva bude ze „sádrové“ stěrky - omítková směs na sádrové bázi, určená pro stěrkování stěn a stropů v interiéru. Tloušťka do 3 mm.

Reference: BAUMIT

LEGENDA ZAŘÍZOVACÍCH PŘEDMĚTŮ

UM	UMYVADLO ZÁVĚSNÉ SE SKŘÍŇKOU 600 x 450
VANA	VANA AKRYL 1600 x 700
WC	ZÁVĚSNÉ WC S VESTAVĚNÝM SPLACHOVACÍM MODULEM DO SDK
BAT1	BATERIE STOJÁNKOVÁ UMYVADLOVÁ
BAT2	BATERIE VANOVÁ NÁSTĚNNÁ S RUČNÍ SPRCHOU
PK	PLYNOVÝ KONDENZAČNÍ KOTEL S PRÚTOVÝM OHŘEVEM TUV
TOP1	KOUPELNOVÝ ŽEBŘÍČEK 600 x 1500
RB	ROZVADĚČ BYTOVÝ
VZT1	VENTILÁTOR DO PODHLEDU
VZT2	PŘÍVODNÍ VENTILAČNÍ PRVEK S FILTREM A TLUMIČEM HLUKU
P1	PŘEKLAD NAD DVEŘMI 2 x L 80/80/6 di. 1200
	STÁVAJÍCÍ ZDIVO

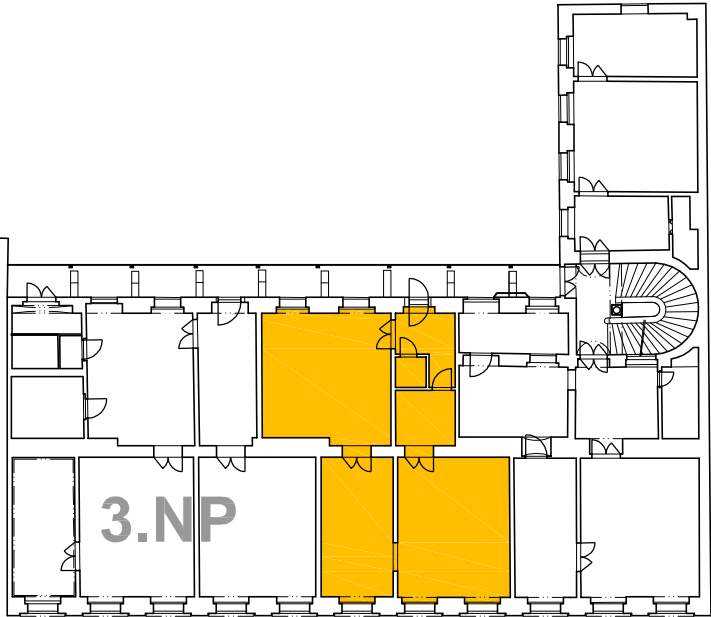
SAŠROKARTONOVÉ KONSTRUKCE: jednoduše opláštěné, minerální izolace, kovová konstrukce, v koupelnách a na WC impregnovaná deska

SAŠROKARTONOVÁ AKUSTICKÁ PŘEDSTĚNA: dvojitě opláštěná akustický šádrokarton 2 x 12,5mm, kovová konstrukce, šálka 75 mm, tepelná izolace

POZNÁMKA:

V DOMĚ BUDOU PROBĚHAT STATICKO-ZAJIŠŤOVACÍ PRÁCE STATIKY DOMU PODLE SAMOSTATNÉHO PROJEKTU OD PROJEKČNÍ KANCELÁŘE STATIKA S.R.O. (ING. EJUBOVIČ), PRÁCE NA ÚPRAVĚ BYTU BUDOU KOORDINOVÁNY A PROVÁDĚNY V SOUČINNOSTI SE STAVEBNÍMI ÚPRAVAMI DLE TOHOTO PROJEKTU. PŘEDPOKLADEM JE, ŽE ÚPRAVY BYTU BUDOU PROBĚHAT AŽ PO STATICKÉM ZAJIŠTĚNÍ CELÉHO DOMU NEBO V SOUČINNOSTI S PROBÍHAJÍCIMI PRACEMI STATICKÉHO ZAJIŠTĚNÍ. STAVBA PROVEDE VYSPRÁVENÍ OMÍTEK PO PROVÁDĚNÍ STATICKÉHO ZAJIŠTĚNÍ

- OBKLAD KUCHYŇSKÉHO KOUTU PROVÁDĚT AŽ PO OSAZENÍ KUCHYŇSKÉ LINKY
- NOVÉ ELEKTROINSTALACE BUDOU MAX. VYUŽÍVAT STÁVAJÍCÍ TRASY ROZVODŮ
- VEŠKERÉ DRÁŽKY VE ZDECH PRO VEDENÍ INSTALACÍ ELEKTRO, VODY A PLYNU BUDOU PROVÁDĚNY FRÉZOVÁNÍM, ŘEZÁNÍM. PROSTUPY BUDOU PROVÁDĚNY VRTÁNÍM.



VÍTĚZNÁ 531/13 PRAHA 5

UDRŽOVACÍ PRÁCE A STAVEBNÍ ÚPRAVY BYTU č. 8/8 V 3.NP

INVESTOR:	MĚSTSKÁ ČÁST PRAHA 5, 14 ŘÍJNA 1381/4, PRAHA 5
ZASTOUPEN:	CENTRA A.S., PLZEŇSKÁ 3185/5B, PRAHA 5
GENERÁLNÍ PROJEKTANT:	Ing.arch. FRYDECKÝ VÁCLAV PATA&FRYDECKÝ ARCHITEKTI S.R.O. U ŽELEZNÉ LÁVKY 8 PRAHA 1
PROJEKTANT DÍLČÍ ČÁSTI:	Ing.arch. FRYDECKÝ VÁCLAV PATA&FRYDECKÝ ARCHITEKTI S.R.O. U ŽELEZNÉ LÁVKY 8 PRAHA 1

JEDNOSTUPŇOVÝ PROJEKT

ČÁST:
D.1 ARCHITEKTONICKO STAVEBNÍ

NÁZEV VÝKRESU:
PŮDORYS

DATUM: 05.2018 ČÍSLO VÝKRESU: **D.01.04**
MĚŘÍTKO: 1 : 50